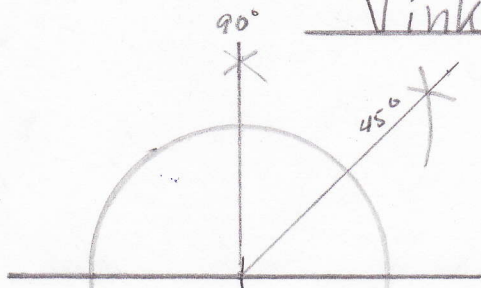


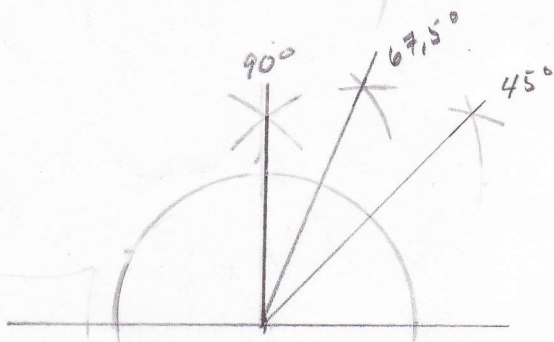
Vinkler

①



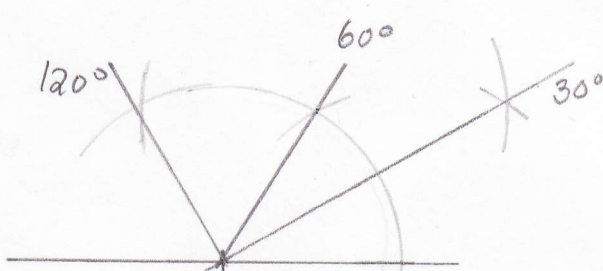
90° og 45°

②



Del mellom 90° og 45°.
Du får 67,5°

③

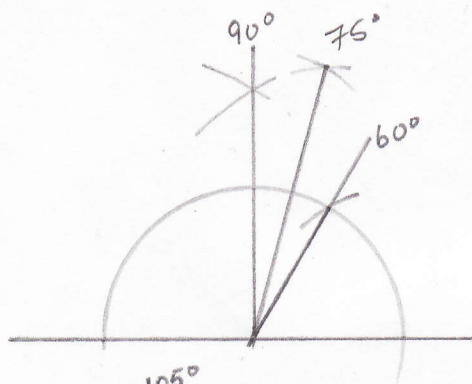


60° og 120°

① Tegn bue, hold samme åpning på passer og sett liten bue på 60° og 120°

② 30° - Halver vinkelen på 60°

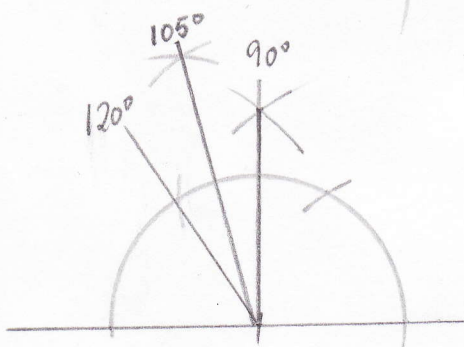
④



Halver mellom 90° og 60°.

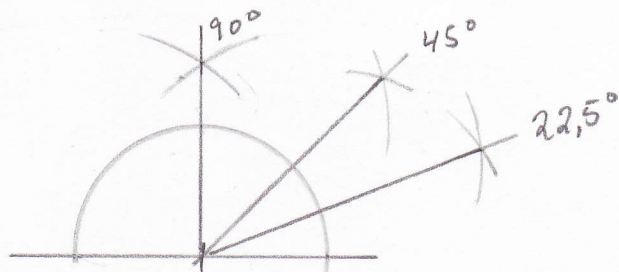
Du får 75°

⑤



105° = Del mellom 90° og 120°

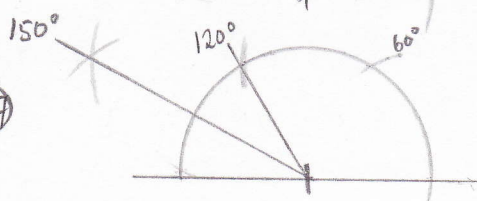
⑥



22,5° = Del vinkelen på 45°.

Men! Du må først lage 90°.

⑦



150° = Du kan dele mellom 120° og 180°. (Det fins flere måter å lage 150° på)